

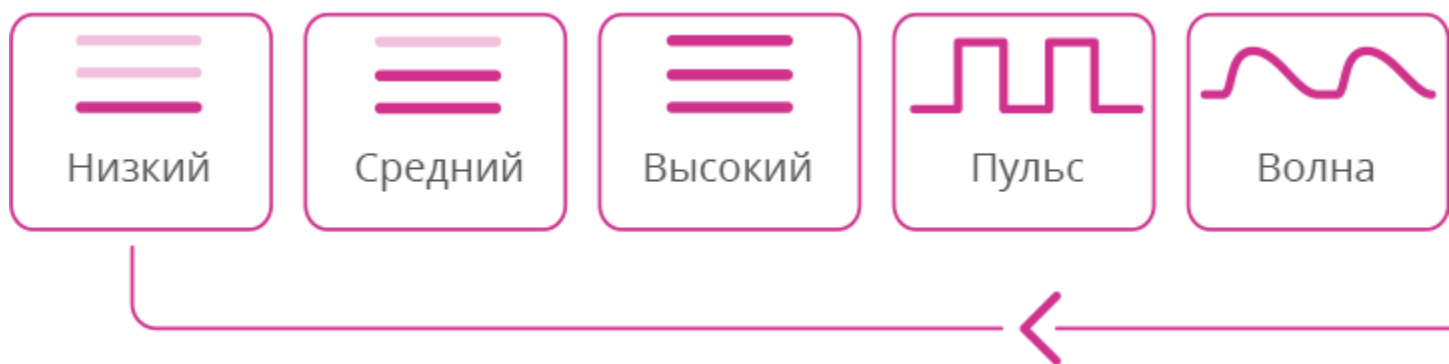
# Начало Работы

## Включение/Выключение

Нажмите кнопку включения/выключения и удерживайте в течение 3-5 секунд.

Короткая вибрация послужит сигналом о включении.

## Стандартные режимы:



## Зарядка

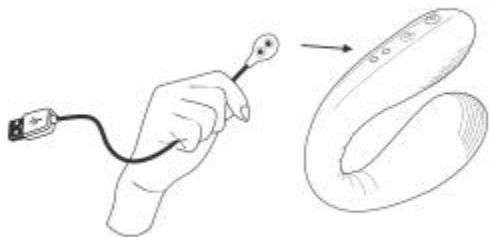
Выключите устройство. Подключите кабель к любому USB-порту или адаптеру питания для USB. Полная зарядка займет примерно 70 минут.

Свет индикатора будет гореть во время зарядки. Красный свет погаснет, когда устройство зарядится полностью. Вы можете проверить заряд аккумулятора с помощью приложения.

### **Примечание:**

НЕ ИСПОЛЬЗОВАТЬ во время зарядки. Это магнитное зарядное устройство.

При попытке зарядки убедитесь, что горит красный свет.



## **Чистка и Уход**

·НЕ опускать в кипящую воду (аккумулятор может взорваться, также существует риск попадания воды внутрь игрушки).

- Очищайте устройство до и после каждого использования.
- Мойте теплой водой и мягким мылом (или чистящим средством для секс-игрушек).
- Тщательно просушите перед хранением.
- Держите подальше от экстремальных температур.
- Заряжайте игрушку хотя бы раз в полгода.

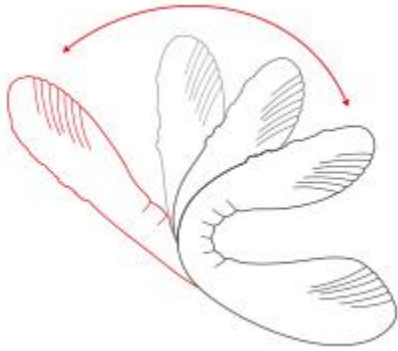
## Лубрикант

Используйте **ТОЛЬКО** лубриканты на водной основе. Не используйте лубриканты на силиконовой/масляной основе. Перед введением обильно нанесите лубрикант на продукт и нужную зону тела. Лубриканты на водной основе высыхают быстрее, поэтому, возможно, придется повторить процедуру. Мы рекомендуем использовать [Лубрикант на Водной Основе от Lovense](#).



## Советы по Использованию

- НЕ распрямляйте игрушку полностью, иначе она может сломаться.
- Необходимо нанести лубрикант на игрушку и нужный участок тела перед пенетрацией.
- Выберете нужный Вам уровень вибрации: низкий, средний, высокий.
- Вы можете создать и сохранить до 10 паттернов вибрации для Dolce (ранее Quake) с помощью нашего приложения.



# Загрузка Приложения

## Совместимость с:

- iPhone/iPad Air/iPad Mini/iPod Touch iOS 10.0 и более новыми версиями
- Android 4.3 и более новыми версиями (Bluetooth 4.0)
- Mac (Bluetooth 4.0)
- Windows PC (для подключения потребуется USB Bluetooth адаптер от




Любая Игрушка от  
**LOVENSE**

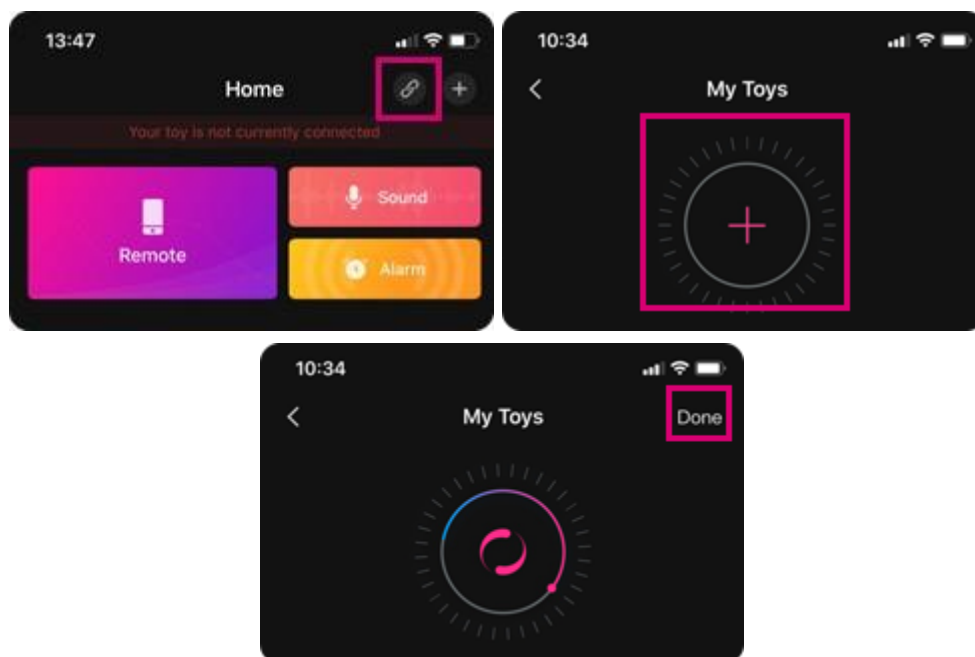


Lovense Remote [Скачать здесь](#)

## Сопряжение Устройств



### Сопряжение с iOS/Android/Mac

- 1. Нажмите и удерживайте кнопку включения/выключения на Dolce (ранее Quake), чтобы включить игрушку. Световой индикатор подаст сигнал о включении.
- 2. Кликните по  иконке.
- 3. Коснитесь "+", чтобы начать поиск. После того, как игрушка будет найдена, нажмите "Готово". Немигающий свет индикатора указывает на то, что игрушка подключена. Теперь Вы можете управлять игрушкой со своего устройства.



### Примечание:

·Подключите игрушку к своему устройству раз, и в следующий раз подключение произойдет автоматически.


·Значок  отображает сигнал подключения. Он сменится этим  в случае разрыва соединения. Если устройства соединены, подключение произойдет автоматически.

## Сопряжение с ПК

1. Нажмите и удерживайте кнопку включения/выключения на Dolce (ранее Quake), чтобы включить игрушку. Световой индикатор подаст сигнал о включен

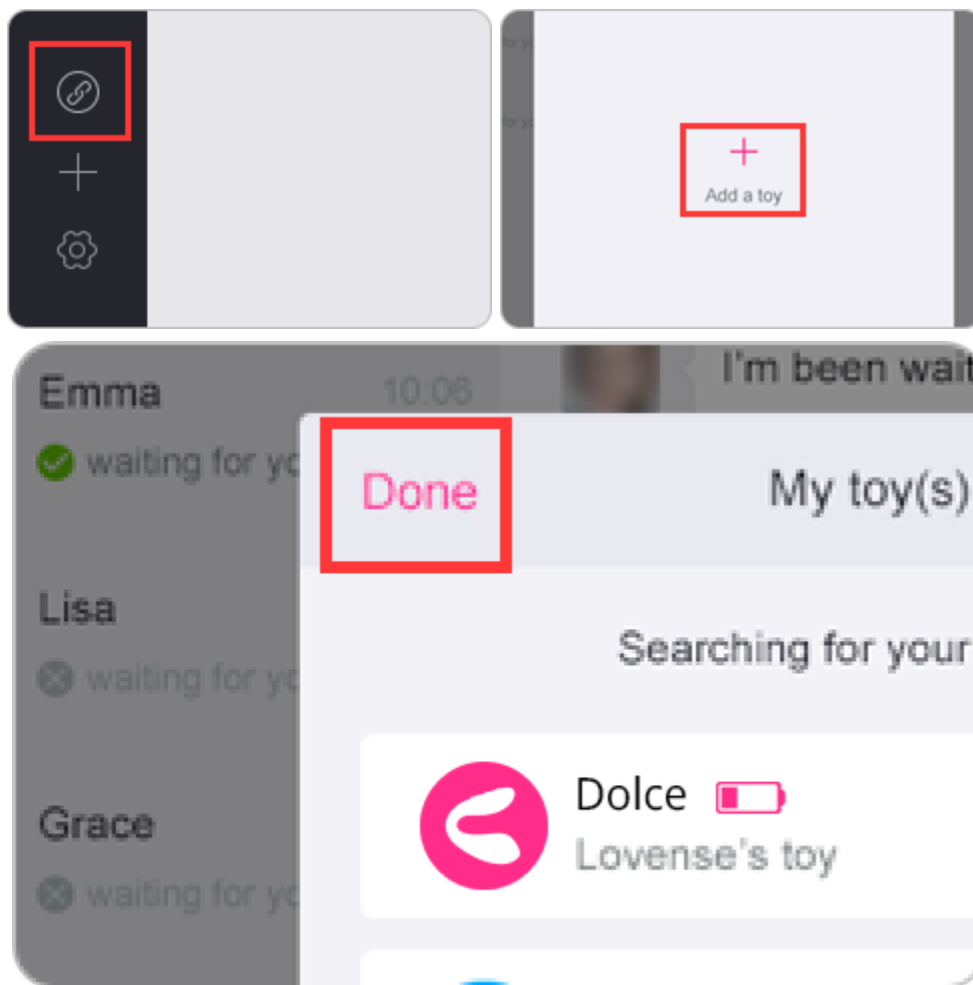
ии.

2. Вставьте USB Bluetooth адаптер от Lovense в свободный USB-порт на Вашем компьютере.

3. Кликните по  иконке.

4. Коснитесь "+", чтобы начать поиск. После того, как игрушка будет найдена, нажмите "Готово". Немигающий свет индикатора указывает на то, что игрушка подключена. Теперь Вы можете управлять игрушкой со своего устройства.





## Как Настроить

- 1. После успешного сопряжения Dolce (ранее Quake) с Вашим телефоном, коснитесь панели Dolce (ранее Quake) в разделе "Мои Игрушки".
- 2. Нажмите кнопку "Программа", чтобы увидеть параметры программирования.
- 3. Нажмите "Настроить Уровни", чтобы настроить первые три уровня.

- 4. Нажмите "Добавить Паттерн", чтобы добавить заданный паттерн на Dolce (ранее Quake).

